

СОДЕРЖАНИЕ РАБОТЫ КОНСУЛЬТАЦИОННОГО ЦЕНТРА

содержание обучения и воспитания детей, реализации прав и законных интересов детей, выбора формы образования и обучения, и иные вопросы, непосредственно связанные с образовательной деятельностью;

возрастные и психологические особенности детей дошкольного возраста;



социализация детей дошкольного возраста, не посещающих образовательные организации;;

профилактика различных отклонений в физическом, речевом, социальном развитии детей дошкольного возраста, не посещающих образовательные организации

готовность к обучению в школе и др. вопросы

РАБОТА КОНСУЛЬТАЦИОННОГО ЦЕНТРА

индивидуальные формы работы



- ❑ Психологическую поддержку семьи и ребенка оказывает педагог-психолог (определение когнитивных способностей)

РАБОТА КОНСУЛЬТАЦИОННОГО ЦЕНТРА

индивидуальные формы работы



- ❑ Консультирование по вопросу адаптации к детскому саду детей, не посещающих ДОО, проводит старший воспитатель



- ❑ Консультирование по вопросу нормы речевого развития ребенка проводит учитель-логопед

РАБОТА КОНСУЛЬТАЦИОННОГО ЦЕНТРА

групповые формы работы



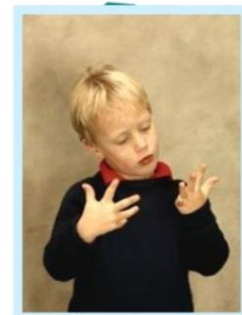
❑ Просвещение родителей во вопросам воспитания на тему «Капризы и упрямство»

РАБОТА КОНСУЛЬТАЦИОННОГО ЦЕНТРА

групповые формы работы



**Почему учиться трудно
или секреты адаптации к
школе?!...**



❑ Просвещение родителей во вопросу «Готовность ребенка к школе»

РАБОТА КОНСУЛЬТАЦИОННОГО ЦЕНТРА

групповые формы работы



МУНИЦИПАЛЬНОЕ БЮДЖЕТНОЕ
ДОШКОЛЬНОЕ ОБРАЗОВАТЕЛЬНОЕ
УЧРЕЖДЕНИЕ ДЕТСКИЙ САД № 1
ГОРОДСКОГО ОКРУГА- ГОРОД КАМЫШИН
(МБДОУ ДС № 1)



**«Секреты
детского
рисунка»**

Педагог- психолог:
Артюхова А.А.

□ Тренинг по вопросу «О чем может рассказать рисунок»

РАБОТА КОНСУЛЬТАЦИОННОГО ЦЕНТРА

групповые формы работы



□ Тренинг по вопросу «О чем может рассказать рисунок»

РАБОТА КОНСУЛЬТАЦИОННОГО ЦЕНТРА

групповые формы работы



☐ Психологический тренинг с родителями «Профилактика родительского выгорания»

РАБОТА КОНСУЛЬТАЦИОННОГО ЦЕНТРА

Поддержка семей детей, не посещающих образовательные организации, инклюзивное образование



❑ Проект социальной направленности «День ангела»

РАБОТА КОНСУЛЬТАЦИОННОГО ЦЕНТРА

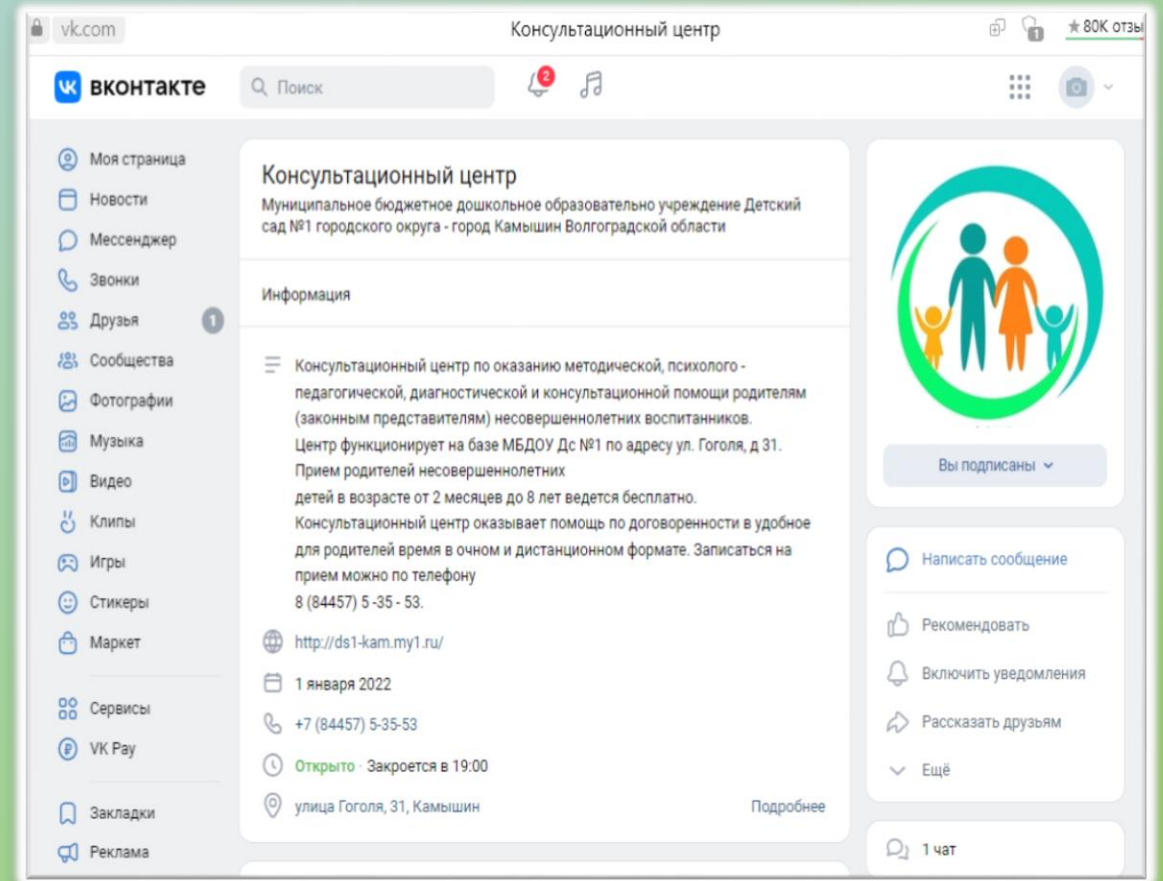
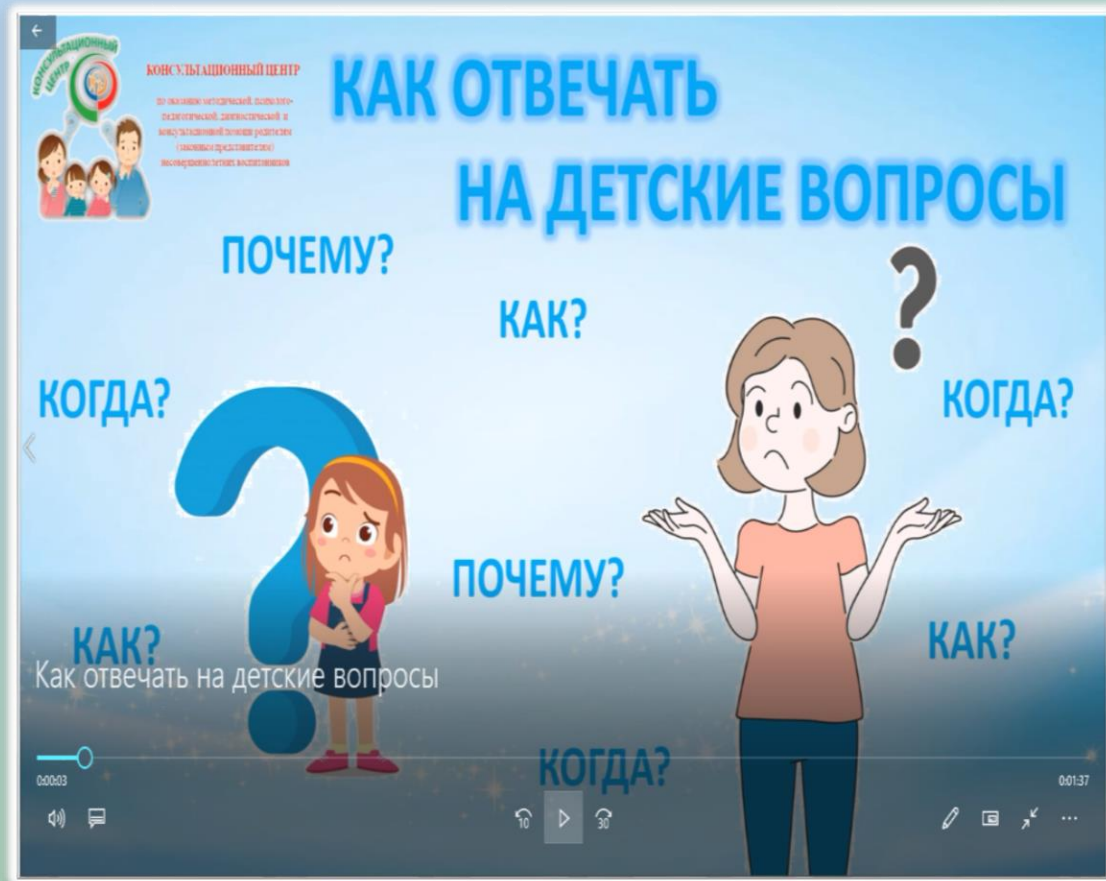
Поддержка семей детей, не посещающих образовательные организации, инклюзивное образование



□ Проект социальной направленности «День ангела»

РАБОТА КОНСУЛЬТАЦИОННОГО ЦЕНТРА

дистанционные формы работы



□ Консультирование. Страница организации Вконтакте